



Priorytety strategiczne ESG na lata 2025-2027



Wspieramy klientów do bycia o krok do przodu w życiu i w biznesie

Nasze wartości i zachowania

Pomarańczowy Kod

Nasze wartości



Jesteśmy uczciwi



Jesteśmy
rozsądni



Jesteśmy
odpowiedzialni



Nasze zachowania



Podejmujemy
inicjatywę i działamy
skutecznie



Pomagamy innym
osiągnąć sukces



Zawsze jesteśmy krok
do przodu

Obszary strategiczne ESG



Środowisko

Transformacja środowiskowa

Rozumiejąc skalę globalnych wyzwań środowiskowych, jako bank swoją rolę widzimy przede wszystkim we wspieraniu klientów w ich wysiłkach na rzecz zrównoważonego rozwoju poprzez finansowanie, edukację i dialog nastawiony na wspólne poszukiwanie rozwiązań. Jednocześnie kontynuujemy nasze działania w zakresie redukcji emisji w ramach gospodarki własnej i portfela kredytowego, zgodnie z „Kierunkami działania ING BSK w zakresie redukcji emisyjności”.



Odpowiedzialność społeczna

Równe szanse i przedsiębiorczość

W obliczu wyzwań środowiskowych świat musi przejść na gospodarkę niskoemisyjną, opartą na czystszych i odnawialnych źródłach. W ING widzimy, że konieczne jest, aby proces ten przebiegał w sposób sprawiedliwy i sprzyjający włączaniu oraz wyrównywaniu szans. Dlatego chcemy wspierać klientów i pracowników w byciu przedsiębiorczym, wzmacniać ich konkurencyjność na rynku, tak aby byli o krok do przodu w życiu i w biznesie. Bycie przedsiębiorczym rozumiemy jako zaradność życiową i biznesową, podejmowanie świadomych decyzji i zdrowe finanse.

Nasza ambicja w ESG

Jesteśmy partnerem dla naszych klientów, pracowników i społeczeństwa w zrównoważonym rozwoju

Nasza ambicja w ESG

**Jesteśmy partnerem
w zrównoważonym
rozwoju.**

Dla naszych klientów,
pracowników i społeczeństwa.

Obszary strategiczne

Transformacja środowiskowa



1. Wspieramy klientów w ich transformacji środowiskowej poprzez:

- finansowanie i ofertę zrównoważonych produktów i usług
- budowanie świadomości i wiedzy
- podejmowanie działań na rzecz bioróżnorodności



2. Zarządzamy portfelem kredytowym - dążymy do net-zero 2050 zgodnie z „Kierunkami działania ING BSK w zakresie redukcji emisyjności”



3. Kontynuujemy własną transformację środowiskową:

- w gospodarce własnej
- kształtując zrównoważony łańcuch dostaw

Równe szanse i przedsiębiorczość



4. Wzmacniamy przedsiębiorczość i wyrównujemy szanse klientów, w tym:

- wspieramy zdrowie finansowe klientów
- zapewniamy bezpieczeństwo i dostępność
- wspieramy projekty nastawione na wyrównywanie szans społecznych i sprawiedliwą transformację



5. Tworzymy środowisko pracy, w którym dbamy o:

- rozwój i bycie przedsiębiorczym
- wellbeing (zdrowie psychiczne i fizyczne)
- różnorodność, równość i włączanie pracowników

Czynniki sukcesu

6. Współtworzymy ekosystem na rzecz zrównoważonego rozwoju



- **Wzmacniamy kulturę ESG w organizacji** poprzez budowanie wiedzy, świadomości i zaangażowania pracowników



- **Wspieramy innowacje i inicjatywy** na rzecz środowiska i społeczeństwa



- **Intensyfikujemy działania** w obszarze partnerstw, wspólnych inicjatyw sektorowych, edukacji i dialogu

Nasze fundamenty

7. Budujemy stabilny i odporny bank oparty o silny fundament ESG:



- ESG i zrównoważony rozwój wpisaliśmy w strategię biznesową



- Działamy w oparciu o stałe struktury zarządzania ESG



- Zarządzamy ryzykiem ESG i określamy sektory oraz obszary wykluczone z finansowania i objęte restrykcjami



- Dostosowujemy się do wymagań regulacji ESG



- Efektywnie zarządzamy danymi ESG i dbamy o ich jakość



- Prowadzimy angażującą i transparentną komunikację ESG

Kluczowe miary w obszarze ESG 2025-2027

Transformacja środowiskowa



Udzielenie finansowania w kwocie **5 mld PLN** projektem związanym z **odnawialnymi źródłami energii** w latach 2024–2030 w segmencie korporacyjnym



Co druga złotówka udzielonego kredytu hipotecznego w latach 2025–2027 finansuje nieruchomości o zapotrzebowaniu na energię do **76 kWh/m²/rok**



Sprzedaż **funduszy inwestycyjnych ESG** (art. 8 i 9 SFDR) w latach 2025–2027 na poziomie **1,8 mld PLN**, w tym 600 mln PLN na 2025 r.



Wyznaczone kierunki ograniczania negatywnego wpływu na **bioróżnorodność** w 2025 r.



Do końca 2030 r. **80% klientów** objętych międzysektorowym planem transformacji opartym o zaangażowanie posiada **strategie dekarbonizacji** rozumiane jako co najmniej krótko- i średnioterminowe cele dekarbonizacyjne zatwierdzone przez kierownictwo spółki wraz ze zidentyfikowanymi inicjatywami, które pozwolą je osiągnąć.



Redukcja intensywności emisji CO₂/m² z powierzchni biurowych budynków własnych i wynajmowanych na koniec 2027 r. o **51%** w stosunku do roku 2019 (w ujęciu market based), w tym na koniec 2025 r. o 38% w stosunku do roku 2019 (market based)

Równe szanse i przedsiębiorczość



Przyrost liczby klientów posiadających **produkt emerytalny** w latach 2025–2027 o **108 tys.**, w tym o 36 tys. w 2025 r.



Wyznaczone priorytety w obszarze **sprawiedliwej transformacji i wpływu społecznego** w 2025 r.



W latach 2025–2027 utrzymanie wskaźnika **Gender Pay Gap** na poziomie **31%** - wg nowej metodologii EBA

Współtworzymy ekosystem na rzecz zrównoważonego rozwoju



100% liderów i 80% pracowników Grupy Kapitałowej ING **ma cele ESG** w swoich zadaniach w 2027 r., w tym 100% liderów i 60% pracowników w 2025 r.



2 mln PLN na Program Grantowy ING rocznie w latach 2025–2027



Działania wolontariackie w ramach głównych programów Fundacji ING Dzieciom – wolontariusze ING dotrą do min. **10 000 dzieci** w 2025 r.

Podtrzymujemy strategiczne kierunki



- **Kontynuowanie odchodzenia od finansowania: kopalni węgla, elektrowni węglowych, elektrociepłowni węglowych, ciepłowni węglowych** oraz od finansowania klientów, którzy handlują węglem (w tym również węglem wykorzystywanym przez gospodarstwa domowe), a także klientów, którzy świadczą usługi lub sprzedają produkty dedykowane wydobyciu węgla lub energetyce węglowej. Usługi lub produkty, które mogą być świadczone również na rzecz innych sektorów nie podlegają temu zapisowi.

- **Po 2025 r. nie będziemy finansować klientów, których działalność jest bezpośrednio zależna od węgla energetycznego** w stopniu wyższym niż 5%¹.

W ramach procesu identyfikacji ryzyka ESG, określiliśmy sektory i obszary wykluczone z finansowania i objęte restrykcjami.

Są to działalności/obszary, z którymi - w naszej ocenie - związane jest m.in. szczególnie wysokie ryzyko negatywnego wpływu na środowisko naturalne oraz wysokie ryzyko negatywnego wpływu społecznego, np:



- działalność związana z negatywnym wpływem na obszary chronione,



- działalność związana z negatywnym wpływem na leśnictwo (m.in. pozyskiwanie drewna z nielegalnej wycinki lasów lub wycinka lasów o szczególnych walorach przyrodniczych),



- działalność związana z negatywnym wpływem na dobrostan zwierząt²,



- działalność związana z uprawą, produkcją i handlem tytoniem i wyrobami tytoniowymi³,



- broń kontrowersyjna: produkcja, konserwacja lub handel minami przeciwpiechotnymi, amunicją kasetową, bombami fosforowymi, amunicją zawierającą zubożony uran oraz bronią atomową, chemiczną i biologiczną,

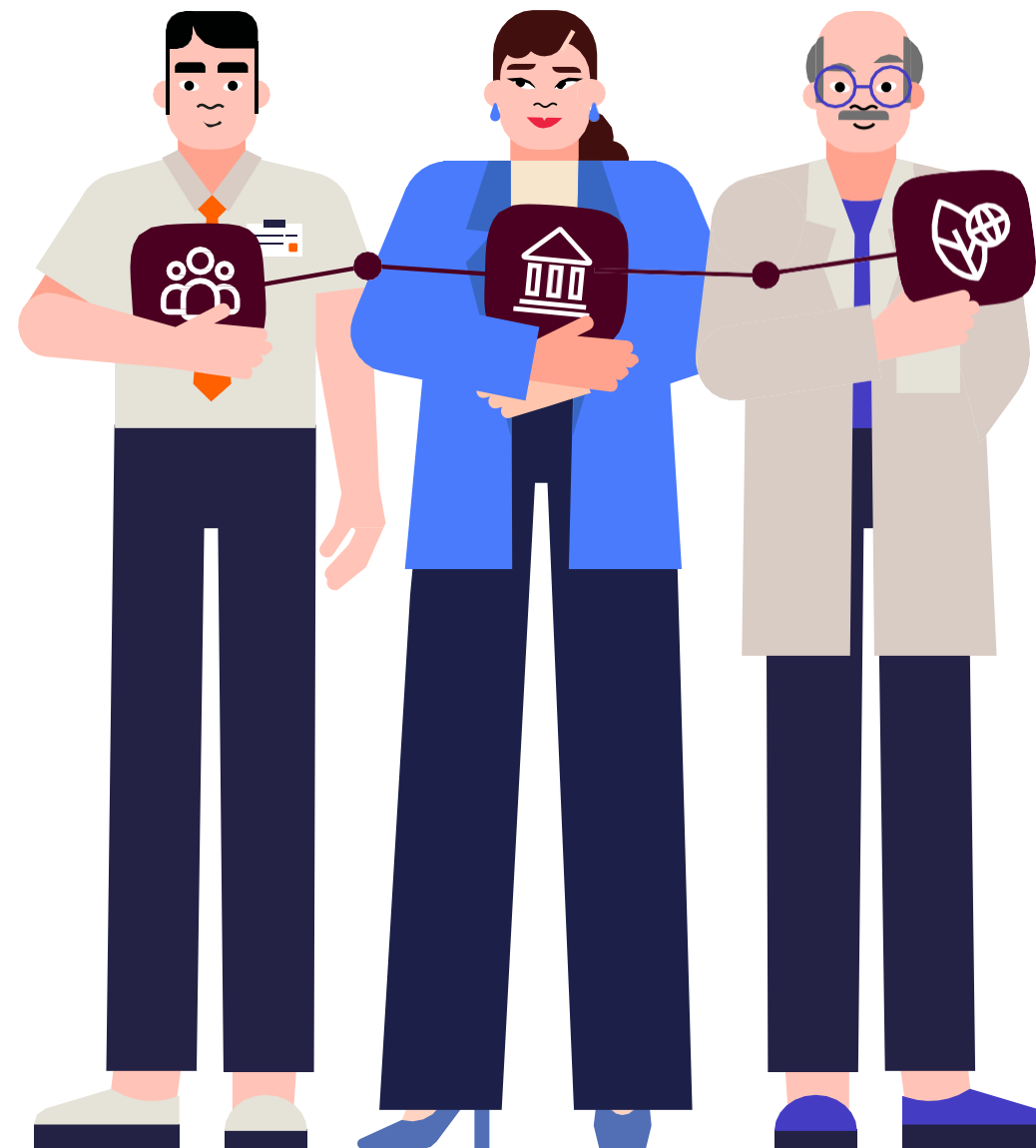


- hodowla zwierząt futerkowych oraz wytwarzanie i handel wyrobami futrzanymi.

¹ Stopień zależności tej działalności mierzony jest, co do zasady, wysokością przychodów uzyskanych z węgla energetycznego (ze sprzedaży bezpośredniej węgla energetycznego bądź usług/produktów dedykowanych na cele jego wydobycia). Zapis nie dotyczy przychodów ze sprzedaży produktów i świadczenia usług tzw. ogólnego przeznaczenia, które mogą być wykorzystywane w różnych sektorach (np. usługi ochroniarskie lub księgowo). Dodatkowo w przypadku spółek sektora wytwarzania energii elektrycznej odnosimy się do zainstalowanych mocy wytwórczych.

² Wymagamy zapewnienia odpowiednich warunków bytowych, transportowych, dotyczących uboju, zachowania zasady pięciu wolności zwierząt (wolność od głodu i pragnienia, strachu i niepokoju, dyskomfortu fizycznego i termicznego, od bólu i urazów, wolność od braku możliwości realizowania naturalnych zachowań).

³ Nie ma zastosowania do firm handlujących tytoniem, wyrobami tytoniowymi lub e-papierosami, jeżeli nie jest to podstawowa działalność takich klientów (np. FMCG, detaliczna dystrybucja papierosów, stacje benzynowe, hotele, restauracje kawiarnie z automatami do sprzedaży) oraz do łańcucha wartości (np. firmy zajmujące się pakowaniem i transportem).



Spółeczeństwo przechodzi na gospodarkę niskoemisyjną. Robią to nasi klienci, robimy to również w ING.
Finansujemy wiele zrównoważonych działań, ale wciąż więcej tych, które takie nie są.
Sprawdź, jak sobie radzimy- wejdź na esg.ing.pl

